

# ANGEBOT MARIAZELLERBAHN



2021



## PILGERN MIT UND AN DER MARIAZELLERBAHN

ANREISE NACH GÖSING MIT DER MARIAZELLERBAHN ODER INDIVIDUELL

**6:35 Uhr ab St. Pölten Hbf** → *Mariazellerbahn – Fahrt mit der Himmelstreppe durch das Pielachtal und über die malerische Bergstrecke der Mariazellerbahn*

Atemberaubende Landschaften, imposante Tunnel und eindrucksvolle Berge machen es leicht, die Gegend rund um die Mariazellerbahn lieben zu lernen.

**8:19 Uhr** → *Ankunft Himmelstreppe in Gösing*

**8:30 Uhr** → *Treffpunkt Bahnhof Gösing*  
Pilgern über das Annakreuz nach Annaberg-Reith

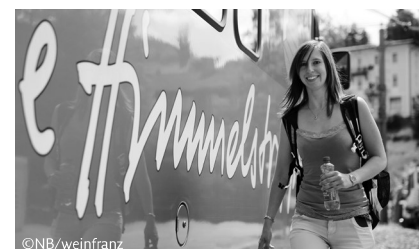
**10:30 Uhr** → *Einstiegsmöglichkeit Bahnhof Annaberg-Reith*

**Tipp:** Ankunft Himmelstreppe um 10:26 Uhr

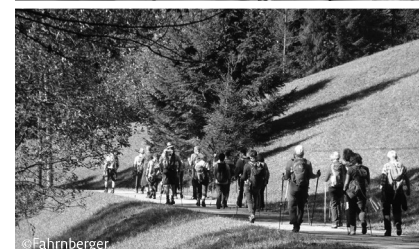
Weitermarsch über Joachimsberg entlang der VIA SACRA nach Wienerbruck (Mittagsrast) – Josefsberg – Mitterbach – Sebastianiweg

**ca. 16:30 Uhr** → *Ankunft in Mariazell, Abschlussandacht*

**19:05 Uhr** → *Rückfahrt mit der Himmelstreppe*



©NB/weinfranz



©Fahrnberger



©NB/weinfranz

- **Zugfahrt in der Himmelstreppe**  
*St. Pölten – Gösing / Annaberg-Reith*  
*Mariazell – St. Pölten*

- **Wanderung mit zertifiziertem Pilgerbegleiter**  
*von Gösing bzw. Annaberg-Reith*  
*nach Mariazell*

### Termine 2021

Montag, 31. Mai  
Samstag, 26. Juni  
Samstag, 31. Juli  
Donnerstag, 26. August  
Samstag, 25. September  
Donnerstag, 21. Oktober

### Teilnehmer:

mind. 5 - max. 20

**Individuelle Termine** nach Vereinbarung möglich.

### Strecke

ca. 23 km  
(bzw. 17 km ab Annaberg-Reith)  
Aufstieg: 670 hm,  
Abstieg: 690 hm

### Preisbeispiel\*

Pilgerbegleitung, Pilgerheft und Pilgerandenken € 15,-

Ticket Himmelstreppe *St. Pölten – Gösing und Mariazell – St. Pölten* € 33,-

**ab € 48,-/Person**

\* Preis für die Himmelstreppe variiert je nach gewählter Strecke.

**Anmeldung direkt beim zertifizierten Pilgerbegleiter Alois Fahrnberger:**  
alois.fahrnberger@aon.at bzw. +43 664 733 115 56

Stand 01/2021, Änderungen vorbehalten.

